

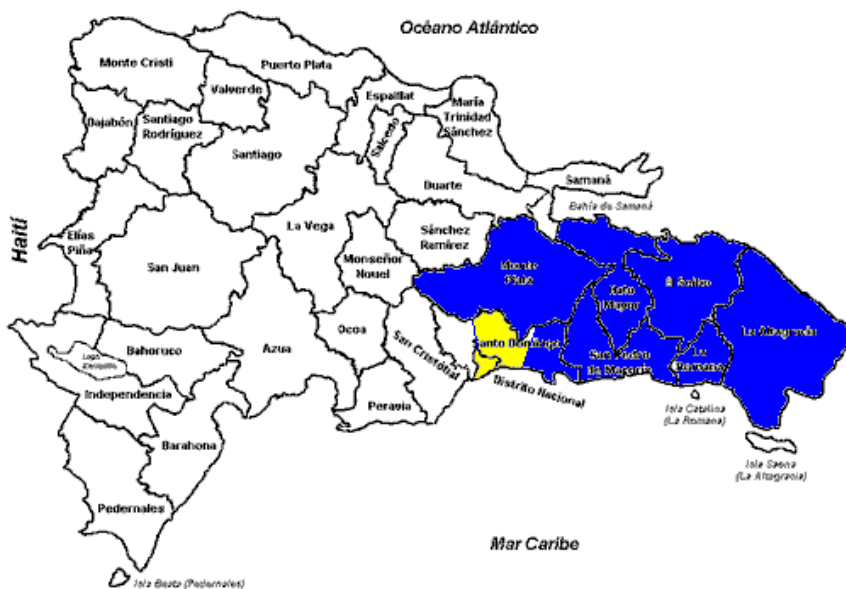


# Estadísticas Institucionales

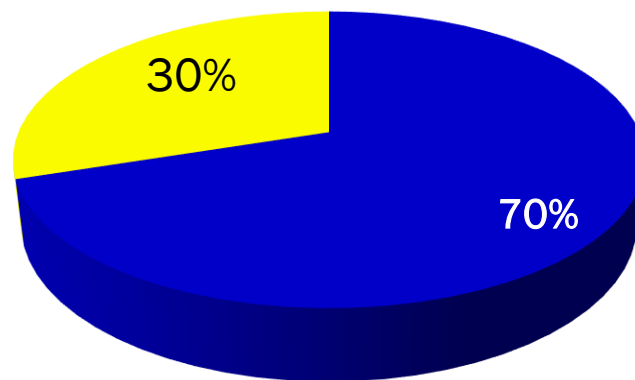
Actualizadas Trimestre Abril - Junio 2022

# Área de Concesión

- 11.677 km<sup>2</sup> de Concesión,
- Contamos con 15 oficinas comerciales,
- Más de 400 puntos de pagos y estafetas,
- Servimos a más de 700,000 clientes y usuarios.



Energía Servida (545.6 GWh/mes)



■ Sto Dgo ■ Provincias

# Resultados de Gestión | Principales Indicadores de Gestión

Cifras Trimestre Abr – Jun 2022

Indicadores de Gestión		Unidad	2022	2021	Dif
Operativos	Energía entregada	GWh	505.2	478.9	26.3
	Energía facturada	GWh	277.0	234.0	43.0
	Pérdidas de energía	GWh	228.2	244.9	-16.7
	Facturación por energía	MMRD\$	2,743.2	1,871.3	871.8
	<b>Cobros por energía</b>	<b>MMRD\$</b>	<b>2,115.0</b>	<b>1,762.7</b>	<b>352.3</b>
Índices	Satisfacción demanda	%	97.0%	96.7%	0.3%
	Pérdidas de energía	%	45.2%	51.1%	-6.0%
	Cobrabilidad	%	77.1%	94.2%	-17.1%
	CRI	%	42.3%	46.0%	-3.8%

## Índice Pérdidas de Energía

---

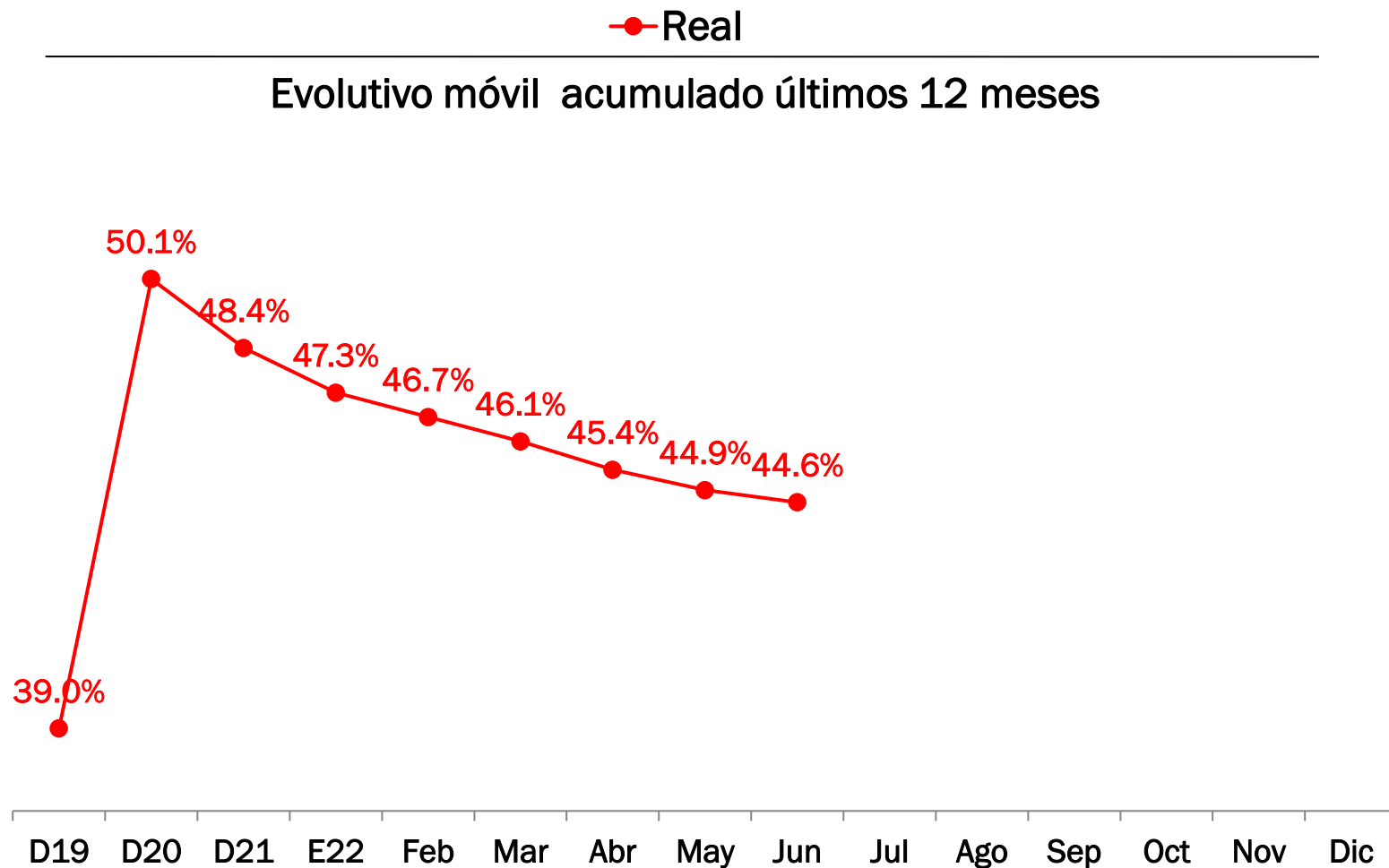
Mide la proporción que representa la energía perdida con respecto al total de la energía comprada.

### Formula:

$$\text{Pérdidas de Energía (\%)} = \text{Energía Perdida} / \text{Energía Comprada}$$

- **Energía Comprada:** Es la energía comprada por las EDES y entregada a los clientes y usuarios.
- **Energía Facturada:** Es la energía facturada por las EDES a los clientes de la empresa.
- **Energía Perdida:** Es la energía no facturada, resulta de la diferencia de la energía comprada menos la energía facturada.

## Pérdidas Energía (%)



## Índice de Cobranza o Cobrabilidad

---

Indica qué proporción de la energía facturada, es cobrada a través de todos nuestros canales de pagos

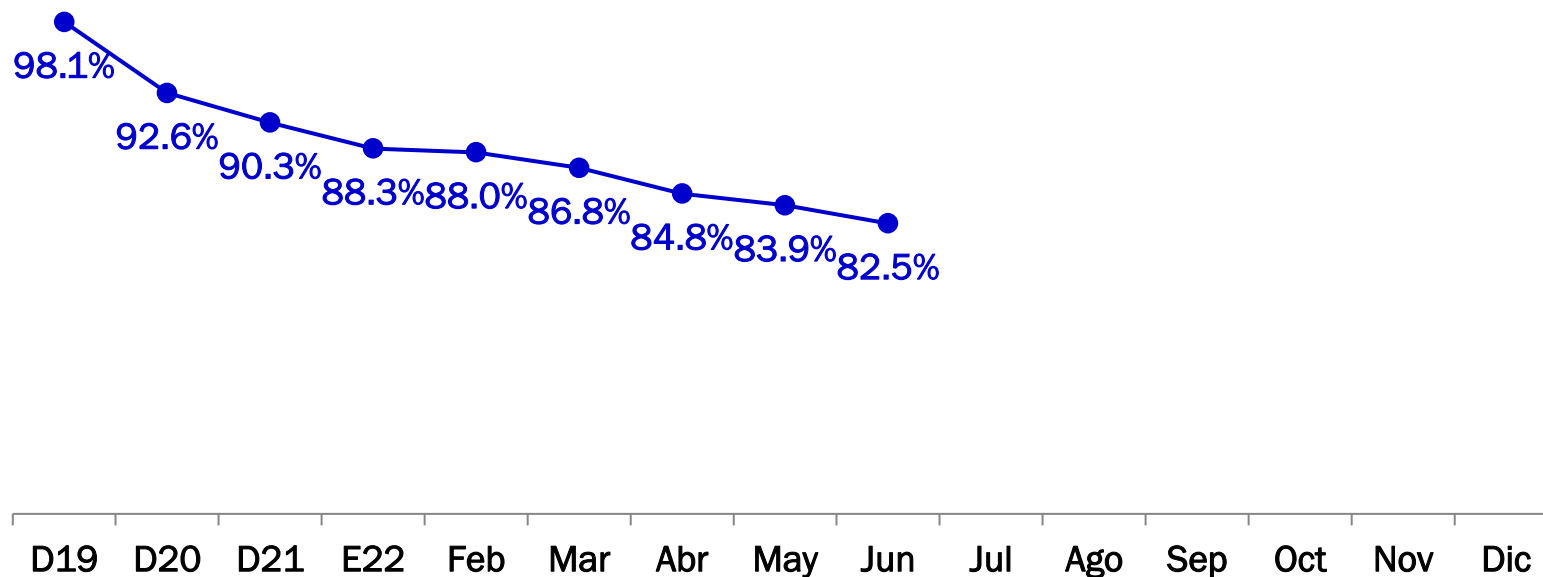
### Formula:

**Cobrabilidad = Energía Cobrada / Energía Facturada**

## Cobrabilidad (%)

—●— Real

Evolutivo móvil acumulado últimos 12 meses



## Índice de Recuperación de Efectivo o Cash Recovery Index (CRI)

---

El objetivo de este indicador es reflejar en un solo valor el desempeño operativo de las empresas de distribución, combinando el índice de las pérdidas de energía y el Índice de las cobranzas (Cobrabilidad) de la empresa.

### Formula:

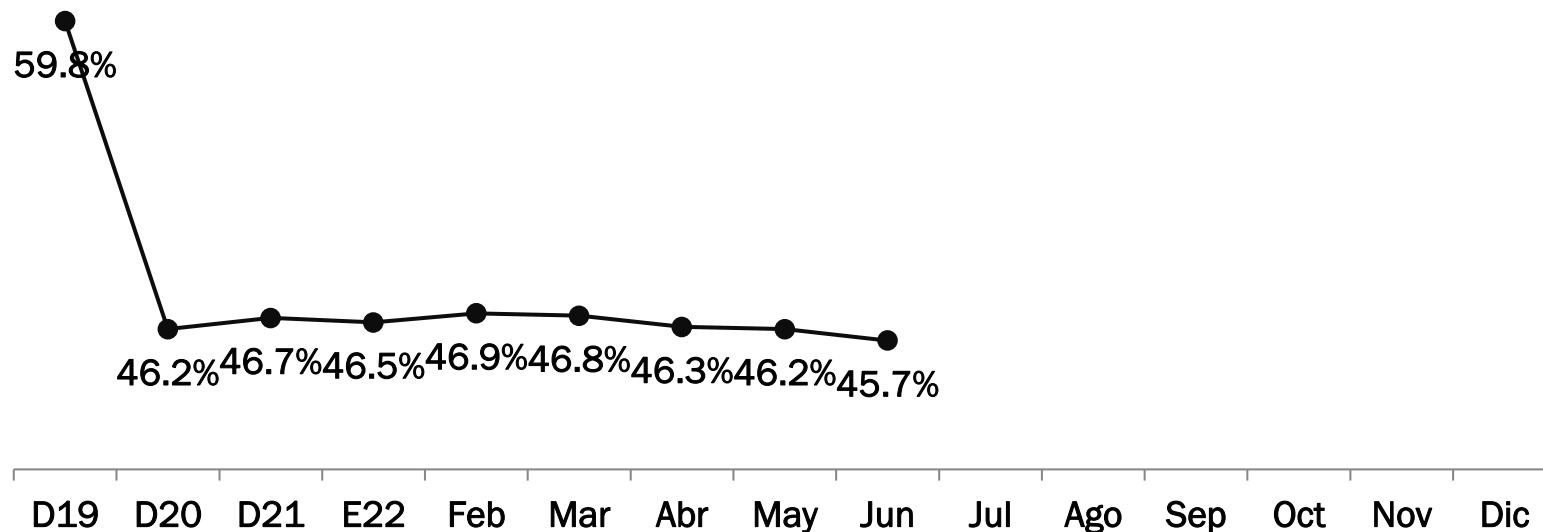
$$\text{CRI} = (1 - \% \text{ Pérdidas}) * \text{Cobrabilidad}$$



## Cash Recovery Index (CRI)

Evolutivo móvil acumulado últimos 12 meses

$$\text{CRI} = (1 - \% \text{ Pérdidas}) * \text{Cobrabilidad}$$



## Cash Recovery Index (CRI)

Evolutivo móvil acumulado últimos 12 meses

