

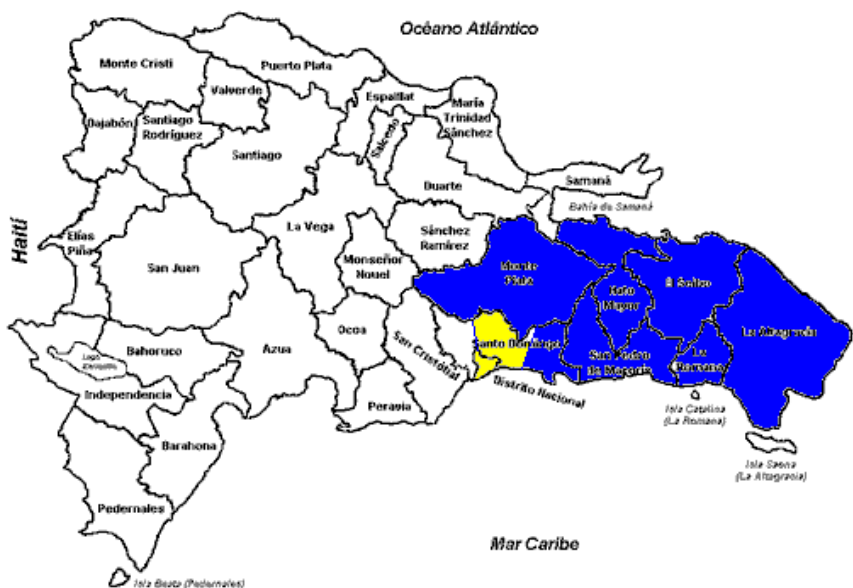


Estadísticas Institucionales

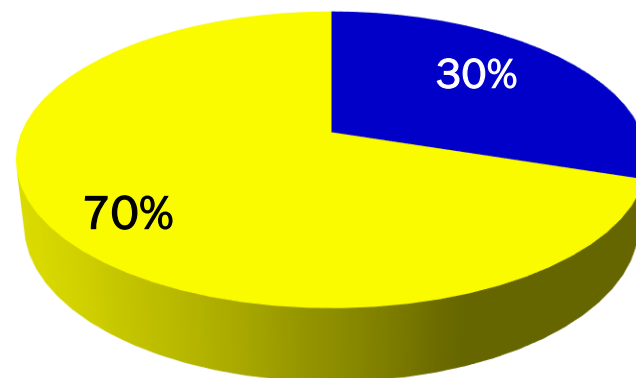
Actualizadas Trimestre octubre - diciembre 2023

Área de Concesión

- ❑ 11.677 km² de Concesión,
- ❑ Contamos con 13 oficinas comerciales y 31 agencias (Puntos de Servicio),
- ❑ Más de 2,470 puntos de pago (2,409 son puntos de agentes recaudadores y sucursales bancarias y 61 son estafetas)
- ❑ Disponemos de 1 centro de contacto, 6 canales virtuales y 30 equipos de auto-atención (Kioskos) distribuidos en las oficinas y agencias.
- ❑ Servimos a más de 815,000 clientes y usuarios.



Energía Servida (566.7 GWh/mes)



■ Provincias ■ DN y Sto. Dgo.

Resultados de Gestión | Principales Indicadores

Cifras Trimestre octubre - diciembre 2023

Indicadores de Gestión		Unidad	2022	2023	Diferencia
Operativos	Energía entregada	GWh	482.5	566.7	84.2
	Energía facturada	GWh	222.0	261.3	39.3
	Pérdidas de energía	GWh	260.5	305.4	44.9
	Facturación por energía	MMRD\$	2,293.0	2,637.6	344.6
	Cobros por energía	MMRD\$	2,327.1	2,557.2	230.1
Índices	Satisfacción demanda	%	97.7%	96.4%	-1.3%
	Pérdidas de energía	%	54.0%	53.9%	-0.1%
	Cobrabilidad	%	101.5%	96.9%	-4.5%
	CRI	%	46.7%	44.7%	-2.0%

Nota: Totales en base al promedio del último trimestre.

Índice Pérdidas de Energía

Mide la proporción que representa la energía perdida con respecto al total de la energía comprada.

Formula:

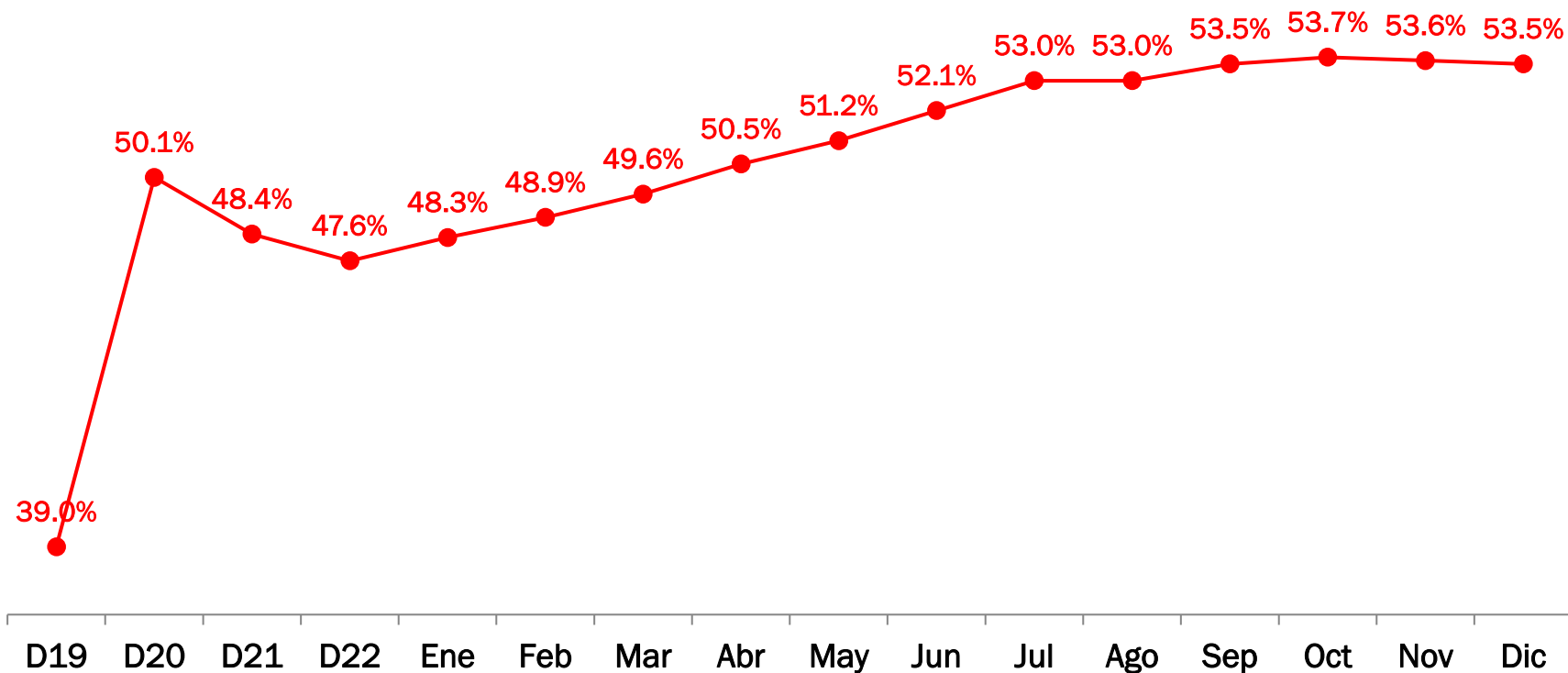
$$\text{Pérdidas de Energía (\%)} = \text{Energía Perdida} / \text{Energía Comprada}$$

- **Energía Comprada:** Es la energía comprada por las EDES y entregada a los clientes y usuarios.
- **Energía Facturada:** Es la energía facturada por las EDES a los clientes de la empresa.
- **Energía Perdida:** Es la energía no facturada, resulta de la diferencia de la energía comprada menos la energía facturada.

Pérdidas Energía (%)

—●— Real

Evolutivo móvil acumulado últimos 12 meses



Índice de Cobranza o Cobrabilidad

Indica qué proporción de la energía facturada, es cobrada a través de todos nuestros canales de pagos

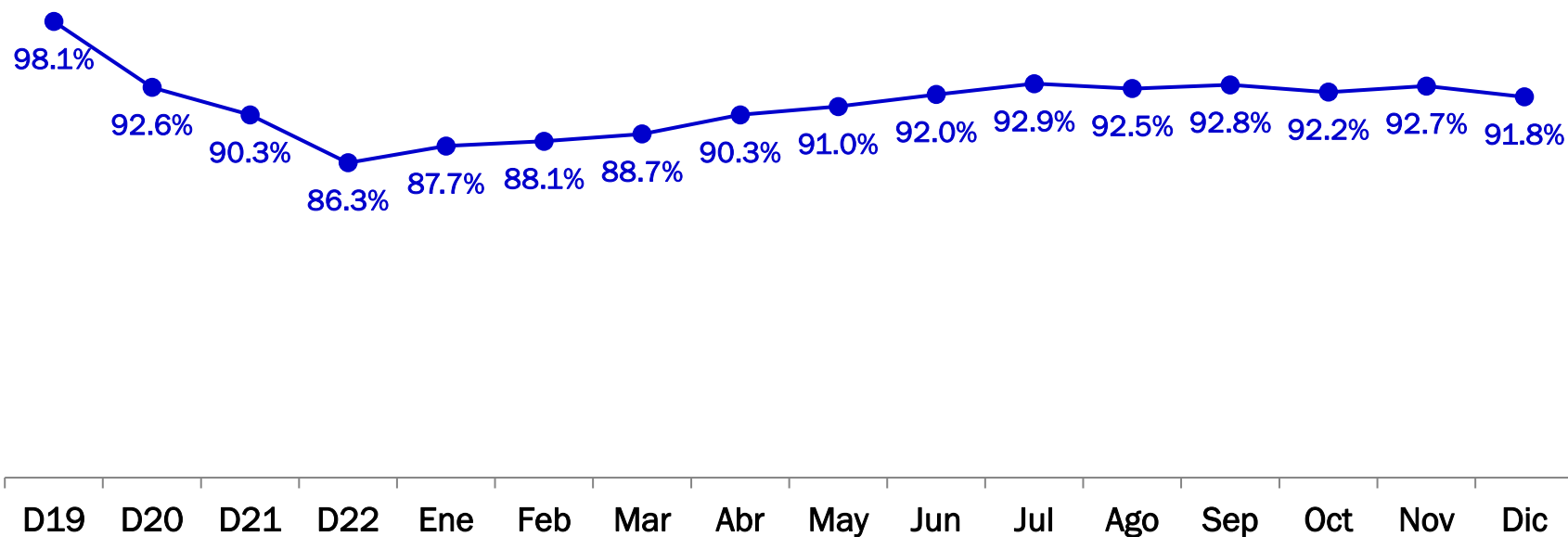
Formula:

Cobrabilidad = Energía Cobrada / Energía Facturada

Cobrabilidad (%)

—●— Real

Evolutivo móvil acumulado últimos 12 meses



Índice de Recuperación de Efectivo o Cash Recovery Index (CRI)

El objetivo de este indicador es reflejar en un solo valor el desempeño operativo de las empresas de distribución, combinando el índice de las pérdidas de energía y el Índice de las cobranzas (Cobrabilidad) de la empresa.

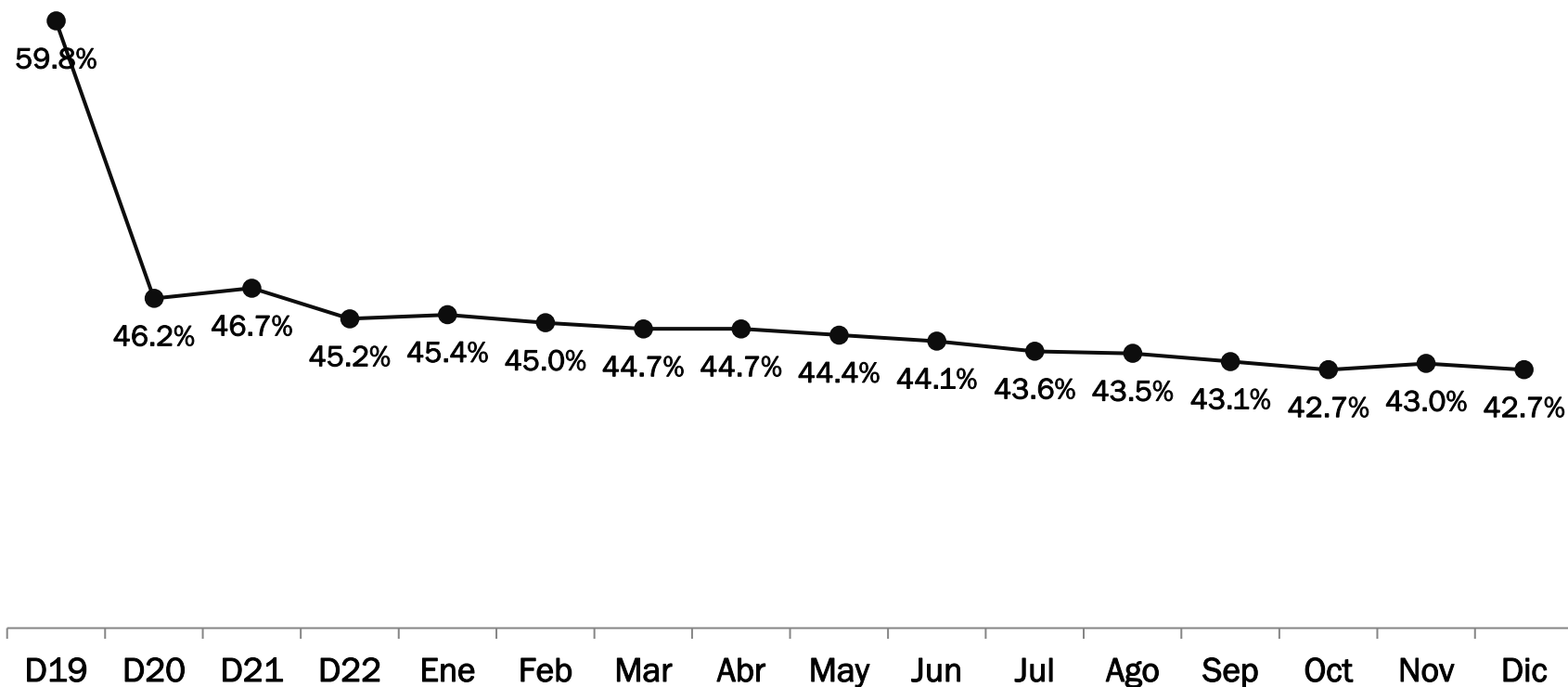
Formula:

$$\text{CRI} = (1 - \% \text{ Pérdidas}) * \text{Cobrabilidad}$$

Cash Recovery Index (CRI)

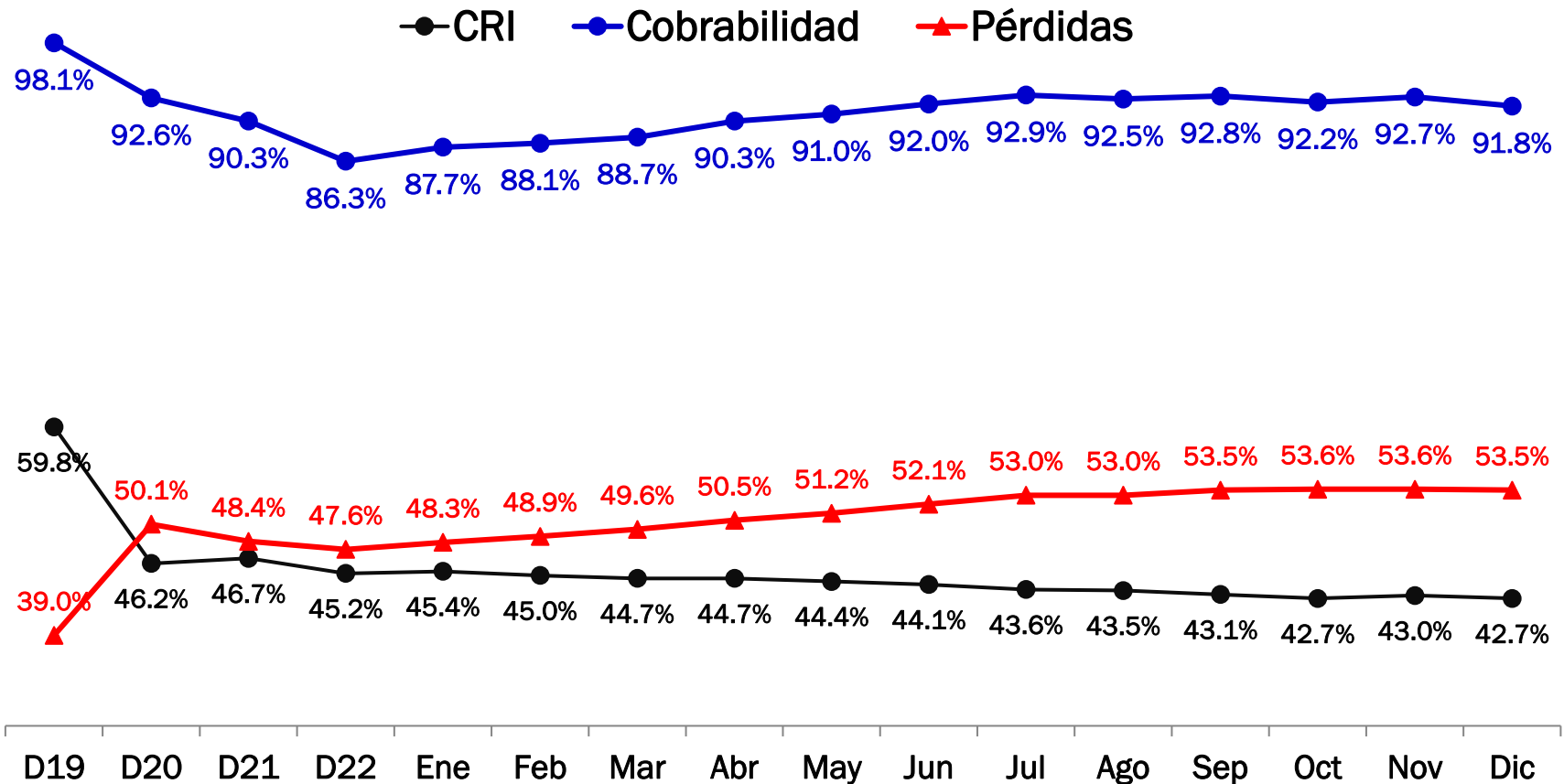
Evolutivo móvil acumulado últimos 12 meses

$$\text{CRI} = (1 - \% \text{ Pérdidas}) * \text{Cobrabilidad}$$



Pérdidas, Cobrabilidad y CRI

Evolutivo móvil acumulado últimos 12 meses



Santo Domingo, Rep. Dom.
31 de diciembre de 2023

**DECLARACION DE VERACIDAD DE LOS DATOS APORTADOS EN
FORMATO DIGITAL**

Por medio de la presente hacemos constar que las informaciones aportadas en formato digital y colocados en nuestro portal son el reflejo veraz y exacto de los documentos existentes en nuestros archivos, y que corresponden a informaciones oficiales de esta EDEEste, S.A., de conformidad con lo establecido en el artículo 7 de la Resolución No. 02-2021, de fecha 10 de febrero de 2021, emitida por Dirección General de Etica e Integridad Gubernamental (DIGEIG).

Atentamente,



Preparado por:

RRIVERA

Revisado por:

[Handwritten signature]